

# EXPOSITION *SAC DE NOEUDS*

A partir de l'album de Mathilde Brosset, Editions Pastel

Dossier de présentation



**Mathilde Brosset**

<https://www.mathilde-brosset.be/>  
[mathildebrosset@gmail.com](mailto:mathildebrosset@gmail.com)  
(0032)+493 18 00 69

# DESCRIPTIF



L'exposition *Sac de nœuds* nous plonge dans les univers colorés de Maud et Simon, les personnages de l'album. À travers des jeux d'imitation, d'expression corporelle, d'expérimentations musicales et sensorielles, cette exposition immersive et ludique invite à l'exploration active et à l'imaginaire. Elle présente également 17 illustrations originales en collage.

Elle se compose de trois espaces –délimités par des tapis ronds– chacun inspiré des éléments graphiques, des décors et des couleurs de l'album.

- Côté Simon, l'atmosphère chaleureuse et élégante invite à des activités sensibles : jouer de la harpe, créer un tableau abstrait ou partager un moment autour d'une dinette pour boire le thé.

- Côté Maud, un cocon tout en rondeur accueille les enfants pour lire, se reposer ou s'amuser avec les chats–doudous. On traverse un rideau de cheveux, on joue à se coiffer ou se décoiffer et on s'exerce au laçage grâce à un jeu de nœuds.

- Un troisième espace, aménagé comme un grand tapis de gymnastique, propose un jeu de postures inspiré d'une page de l'album : Comment se gratter le nez ou enfiler ses habits quand on a des ongles très longs. Grâce à une paire de gants géants et deux dés, les enfants s'amuse à adopter des postures farfelues, stimulant motricité et imagination.

Conçue pour s'adapter à différents lieux, cette exposition est entièrement modulable et démontable. Elle peut être déployée selon deux configurations :

## 1. Conversation

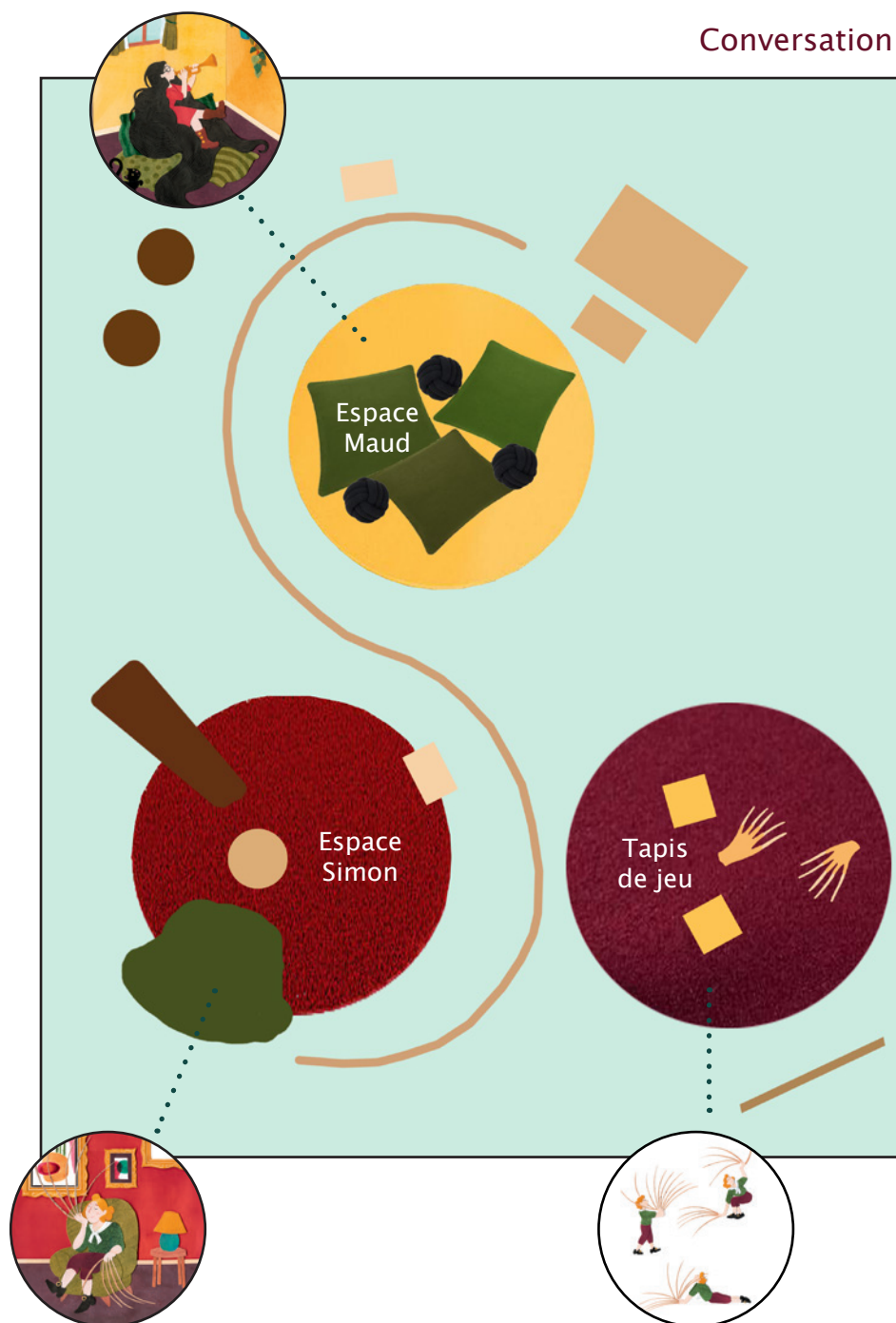
Inspirée des sièges du même nom, cette disposition en forme de S sépare les espaces de Maud et Simon tout en créant un lien fluide entre les deux. Les enfants peuvent ainsi circuler librement, passant d'un univers à l'autre.

## 2. Côte à Côte

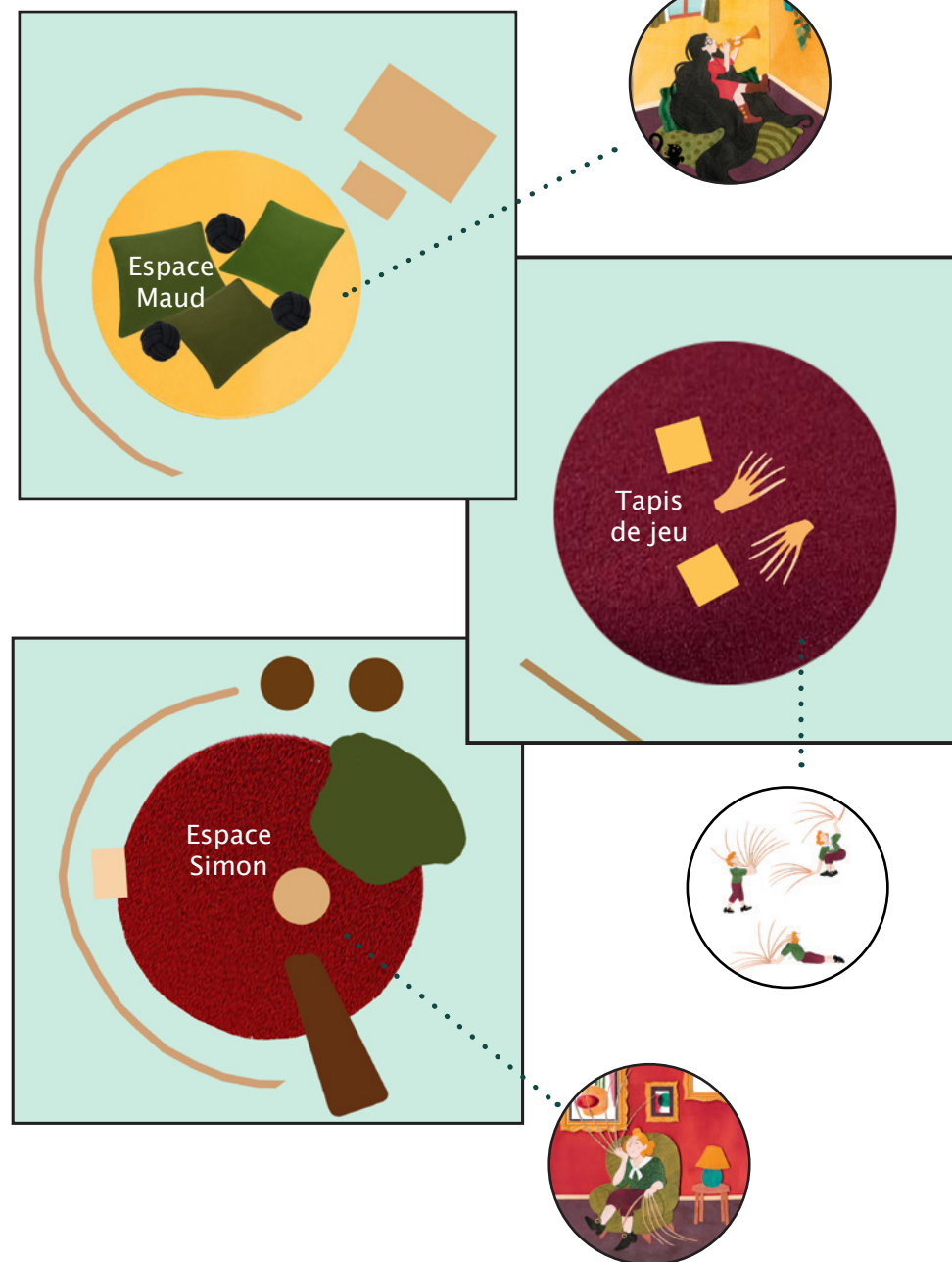
Cette version déploie les trois espaces de manière indépendante, idéale pour les lieux ouverts ou nécessitant une implantation plus linéaire ou compartimentée.

# VUES DE HAUT

Conversation



Côte à Côte

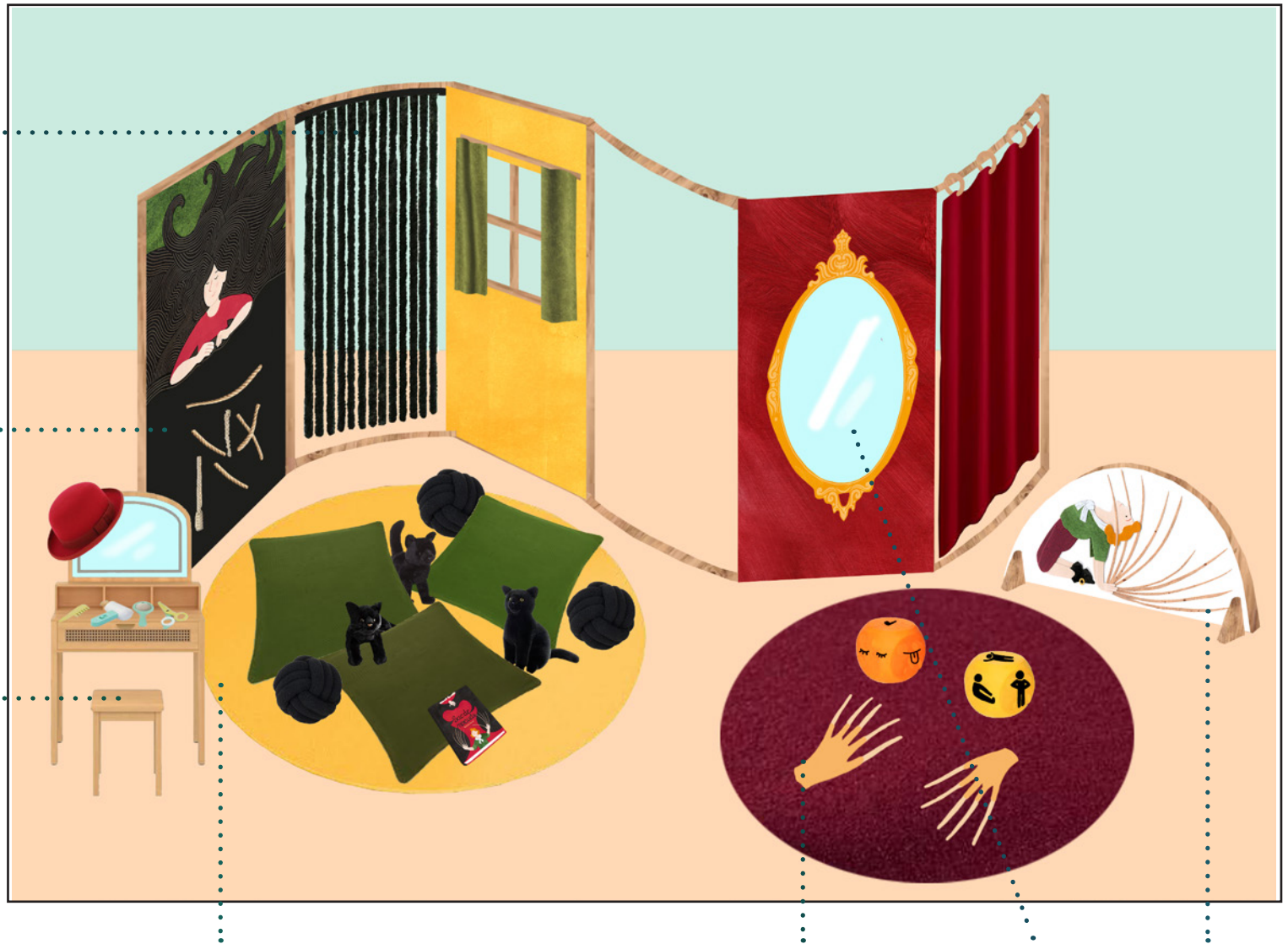


## CÔTÉ MAUD / TAPIS DE JEUX ( Conversation )

Un rideau de porte  
« chenille » évoque les  
cheveux de Maud.

Un jeu de laçage inté-  
gré à la paroi impri-  
mée invite à faire des  
nœuds, des tresses  
ou des dessins en  
cordes dans la cheve-  
lure de Maud.

Une coiffeuse  
contenant peigne,  
chapeau, ciseaux  
mais aussi matériel  
de manucure permet  
de jouer librement.



Dans l'espace recréé de la maison de Maud, tapis et coussins invitent à la lecture de l'album exposé. Des « coussins-nœuds » évoquent les amoureux. Les trois chats de Maud sont présents sous la forme de doudous.

À l'aide de gants aux ongles très longs et de dés proposant des situations et des consignes, les enfants prennent des postures surprenantes : se gratter le dos les yeux fermés, toucher le sol sans plier les genoux...

Miroir intégré à une paroi imprimée.

Impression sur bois et découpe au laser de Simon.



# CÔTÉ SIMON ( Conversation )

Sur un tableau magnétique intégré à la paroi imprimée, les enfants sont invités à composer une oeuvre abstraite et colorée en y plaçant librement des formes aimantées. Un bac rempli de ces formes est à leur disposition.

Une harpe invite à faire résonner quelques notes en grattant les cordes... avec les mains, ou même avec les pieds, comme le fait Simon !

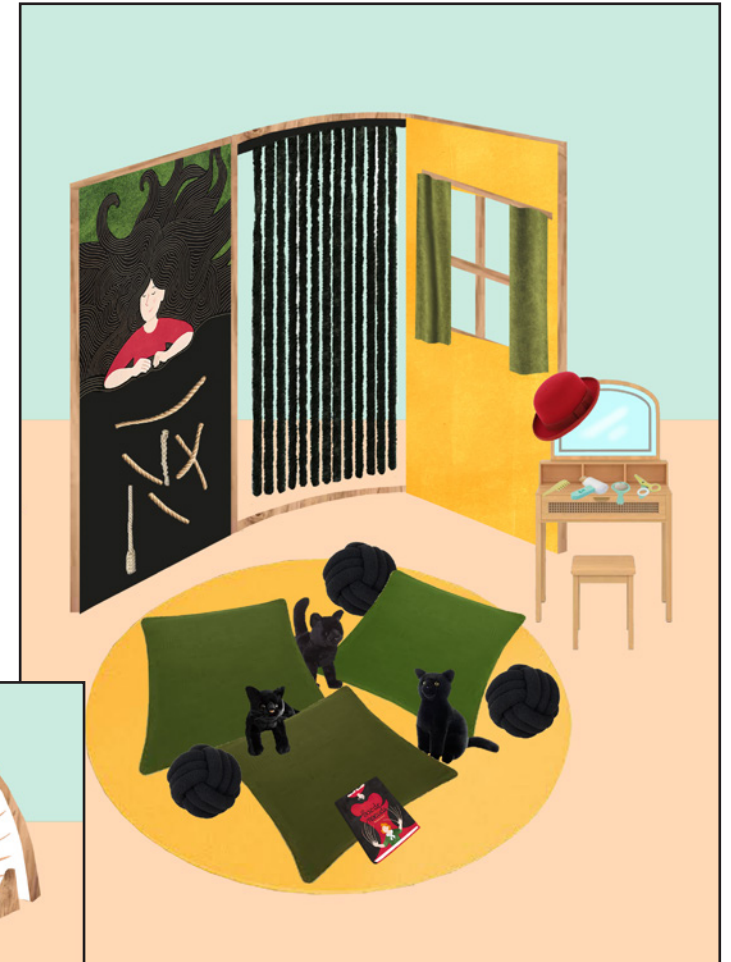
Une dinette offre l'occasion de servir le thé : tasse, théière, sachets, sucrier permettent de jouer librement

Paroi imprimée, fenêtre trouée donnant sur l'espace de Maud et motifs rehaussés de velours noir.

Jeu de laçage : Le chat s'emmêle les pattes dans les cordes. Un jeu de cartes annexe pourra indiquer des dessins simples à reproduire en cordes.



## LES TROIS ESPACES ( Côte à Côte )

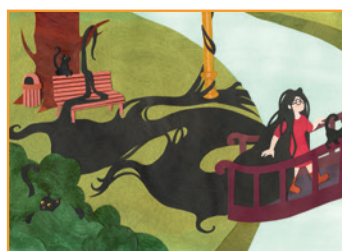
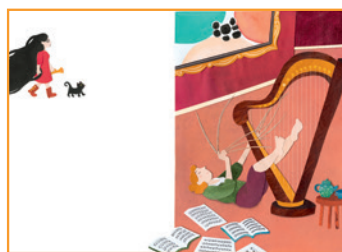


Placés côte à côte ou de manière séparée, cet agencement du décor permet de créer trois espaces distincts.



# 17 ILLUSTRATIONS (en collage)

Les illustrations originales en collage de l'album sont mis en valeur par des cadres dorés (formats divers max 40 x 50 cm) et peuvent être accrochées aux murs. Des croquis préparatoires peuvent également être mis à disposition.



# DÉTAILS TECHNIQUES



L'exposition se compose de :

- 6 panneaux en bois de 120 x 70 cm chacun :
  - Trois panneaux pleins, imprimés recto verso avec des illustrations issues de l'album :
    - Panneau 1 : avec des ouvertures pour un jeu de laçage (trous prévus pour y passer des lacets).*
    - Panneau 2 : Recto : surface en partie magnétique destinée à accueillir des formes géométriques aimantées (imprimées sur bois).  
Verso : miroir incassable intégré dans le panneau*
    - Panneau 3 : avec une fenêtre découpée et l'ajout d'éléments décoratifs (fer forgé) collés en matière velours.*
  - 3 panneaux ajourés, avec des arrêtes arrondies, conçus pour accueillir des rideaux en tissu ou en chenille.
- Un panneau en bois découpé au laser (hauteur d'environ 50 cm), représentant l'une des silhouettes de Simon. Cette découpe en demi rond adopte au plus près la position du personnage et sert d'élément décoratif

L'ensemble est démontable, modulable et facilement assemblable, permettant une installation adaptable à différents types d'espaces (configuration « Conversation » ou « Côte à côte »).

Mais aussi :

- Trois grands tapis ronds : un rouge, un jaune et un mauve.
- Du mobilier pour enfants : harpe, fauteuil, gros coussins, coiffeuse.
- Des éléments de décoration : plantes artificielles, coussins-noeuds, rideaux.
- Des jeux : dinette en porcelaine, doudous chats, jeu de cartes, dés et gants

Et enfin :

- 17 illustrations originales en collage (format de cadres divers max 40x50 cm)

